



NAVIGATING THE 2025 CALIFORNIA SOLAR + ENERGY STORAGE MARKET

Wednesday, December 11, 2024



SPEAKERS



Ryan Webster
California Programs &
Rates Specialist



Yulia Krivchenkova
Manager,
Data & Service

WEBINAR AGENDA

2024 ACC Update and Export Credits

Handling NBT Exports using NEM Programs

Updates to the Self-Generation Incentive Program (SGIP)

Modeling Legacy NEM2 vs. NEM3 with SGIP

Taking Advantage of Demand-Side Grid Support (DSGS)

WHAT IS THE AVOIDED COST CALCULATOR (ACC)?

- Updates every two years
- Used by IOUs to calculate their Export Energy Credits (EEC)
- EEC Price Sheets were recently released

PG&E's EXPORT ENERGY CREDITS

2024 PTO (YR2025)												
2025 Weekday Base Export Compensation (no adders)												
	Jan	Feb	Mar	Apr	May	June	July	Aug	Sept	Oct	Nov	Dec
1	0.055	0.056	0.057	0.057	0.063	0.057	0.057	0.060	0.064	0.058	0.052	0.057
2	0.055	0.055	0.053	0.047	0.053	0.051	0.052	0.057	0.054	0.054	0.056	0.056
3	0.055	0.054	0.054	0.043	0.052	0.051	0.051	0.057	0.054	0.055	0.052	0.056
4	0.054	0.053	0.055	0.043	0.051	0.051	0.052	0.057	0.054	0.054	0.051	0.056
5	0.055	0.054	0.055	0.044	0.053	0.052	0.053	0.057	0.054	0.054	0.052	0.056
6	0.057	0.058	0.056	0.048	0.058	0.052	0.053	0.058	0.054	0.055	0.052	0.057
7	0.059	0.064	0.059	0.050	0.061	0.056	0.056	0.058	0.056	0.056	0.055	0.060
8	0.061	0.066	0.058	0.039	0.039	0.053	0.055	0.059	0.058	0.057	0.055	0.062
9	0.059	0.053	0.047	0.011	0.024	0.052	0.057	0.062	0.055	0.055	0.056	0.062
10	0.058	0.048	0.036	0.008	0.023	0.054	0.059	0.072	0.062	0.056	0.055	0.063
11	0.058	0.045	0.035	0.007	0.022	0.053	0.059	0.071	0.059	0.057	0.054	0.061
12	0.056	0.044	0.033	0.007	0.020	0.053	0.058	0.069	0.058	0.058	0.054	0.060
13	0.055	0.041	0.030	0.008	0.018	0.054	0.058	0.069	0.058	0.059	0.054	0.059
14	0.055	0.041	0.028	0.009	0.017	0.055	0.058	0.070	0.060	0.059	0.055	0.059
15	0.055	0.044	0.028	0.007	0.016	0.104	0.060	0.074	0.062	0.062	0.055	0.060
16	0.056	0.048	0.031	0.005	0.016	0.157	0.063	0.123	0.065	0.111	0.060	0.061
17	0.063	0.063	0.033	0.006	0.019	0.212	0.070	0.134	0.120	0.122	0.066	0.066
18	0.063	0.069	0.053	0.014	0.035	0.226	0.224	0.413	0.143	0.173	0.061	0.065
19	0.063	0.066	0.070	0.059	0.062	0.289	0.226	0.758	2.763	0.123	0.061	0.066
20	0.063	0.066	0.072	0.056	0.060	0.242	0.413	1.495	3.111	0.123	0.062	0.067
21	0.063	0.066	0.069	0.052	0.058	0.185	0.162	0.584	0.182	0.071	0.062	0.068
22	0.062	0.067	0.068	0.054	0.060	0.079	0.076	0.697	0.075	0.067	0.061	0.066
23	0.059	0.063	0.065	0.055	0.059	0.072	0.069	0.492	0.068	0.060	0.054	0.059
24	0.056	0.062	0.057	0.054	0.059	0.063	0.061	0.059	0.056	0.055	0.053	0.058

\$0.044/kWh

2025 PTO (Lock-In / Opt-Out)												
2025 Weekday Base Export Compensation (no adders)												
	Jan	Feb	Mar	Apr	May	June	July	Aug	Sept	Oct	Nov	Dec
1	0.090	0.086	0.069	0.075	0.075	0.079	0.075	0.086	0.092	0.089	0.087	0.089
2	0.088	0.084	0.069	0.074	0.071	0.074	0.072	0.088	0.089	0.087	0.086	0.085
3	0.086	0.084	0.068	0.075	0.071	0.073	0.068	0.085	0.086	0.084	0.084	0.082
4	0.086	0.084	0.067	0.074	0.071	0.076	0.067	0.080	0.084	0.083	0.083	0.082
5	0.087	0.085	0.068	0.071	0.072	0.075	0.066	0.080	0.083	0.081	0.086	0.085
6	0.092	0.084	0.071	0.073	0.069	0.077	0.067	0.081	0.085	0.084	0.087	0.089
7	0.092	0.080	0.072	0.070	0.065	0.076	0.071	0.078	0.084	0.083	0.083	0.090
8	0.088	0.076	0.070	0.065	0.060	0.071	0.065	0.069	0.071	0.075	0.072	0.083
9	0.073	0.055	0.049	0.018	0.029	0.055	0.060	0.064	0.063	0.064	0.064	0.074
10	0.065	0.043	0.023	0.011	0.016	0.045	0.052	0.063	0.061	0.059	0.061	0.069
11	0.062	0.038	0.016	0.010	0.012	0.042	0.055	0.063	0.060	0.059	0.061	0.069
12	0.061	0.038	0.019	0.011	0.016	0.041	0.053	0.062	0.060	0.059	0.060	0.063
13	0.060	0.034	0.015	0.012	0.013	0.039	0.053	0.061	0.059	0.058	0.060	0.063
14	0.058	0.032	0.018	0.008	0.009	0.044	0.050	0.062	0.059	0.057	0.058	0.061
15	0.057	0.031	0.021	0.002	0.009	0.041	0.046	0.063	0.059	0.057	0.058	0.062
16	0.061	0.032	0.017	0.001	0.007	0.038	0.050	0.066	0.062	0.058	0.064	0.069
17	0.081	0.062	0.028	0.002	0.014	0.124	0.137	0.157	0.073	0.062	0.090	0.091
18	0.098	0.099	0.064	0.011	0.033	0.229	0.320	0.825	0.125	0.092	0.095	0.095
19	0.095	0.089	0.082	0.081	0.080	0.267	0.358	0.933	0.368	0.103	0.088	0.091
20	0.089	0.082	0.081	0.077	0.082	0.262	0.446	1.034	0.497	0.101	0.085	0.089
21	0.088	0.083	0.077	0.071	0.073	0.176	0.276	0.989	0.292	0.091	0.085	0.088
22	0.090	0.082	0.081	0.072	0.070	0.082	0.088	0.720	0.143	0.088	0.088	0.090
23	0.090	0.086	0.069	0.073	0.069	0.076	0.080	0.700	0.136	0.091	0.088	0.090
24	0.091	0.087	0.067	0.071	0.072	0.074	0.074	0.088	0.093	0.090	0.086	0.091

\$0.039/kWh

SCE's EXPORT ENERGY CREDITS

2024 PTO (YR2025)

2025 Weekday Base Export Compensation (no adders)												
	Jan	Feb	Mar	Apr	May	June	July	Aug	Sept	Oct	Nov	Dec
1	0.055	0.056	0.057	0.057	0.063	0.057	0.058	0.061	0.064	0.059	0.052	0.057
2	0.055	0.055	0.054	0.047	0.053	0.052	0.053	0.058	0.055	0.054	0.052	0.057
3	0.055	0.054	0.055	0.044	0.052	0.052	0.052	0.058	0.054	0.055	0.052	0.056
4	0.055	0.054	0.055	0.043	0.051	0.051	0.053	0.057	0.054	0.055	0.052	0.056
5	0.055	0.055	0.055	0.044	0.053	0.052	0.053	0.057	0.054	0.054	0.052	0.057
6	0.057	0.059	0.055	0.048	0.058	0.053	0.054	0.058	0.055	0.055	0.052	0.057
7	0.059	0.064	0.059	0.050	0.061	0.057	0.057	0.059	0.056	0.056	0.056	0.060
8	0.061	0.066	0.059	0.040	0.039	0.055	0.057	0.061	0.059	0.057	0.056	0.064
9	0.060	0.053	0.048	0.012	0.025	0.055	0.060	0.064	0.057	0.056	0.057	0.063
10	0.059	0.050	0.037	0.009	0.024	0.057	0.062	0.075	0.064	0.058	0.058	0.063
11	0.058	0.046	0.037	0.008	0.023	0.057	0.062	0.075	0.062	0.059	0.057	0.061
12	0.056	0.045	0.035	0.008	0.021	0.057	0.062	0.073	0.062	0.060	0.057	0.060
13	0.055	0.042	0.032	0.009	0.020	0.058	0.062	0.073	0.062	0.060	0.058	0.059
14	0.055	0.042	0.031	0.010	0.019	0.061	0.076	0.093	0.070	0.067	0.060	0.059
15	0.055	0.045	0.031	0.011	0.019	0.082	0.091	0.141	0.084	0.069	0.061	0.060
16	0.056	0.050	0.034	0.006	0.019	0.098	0.118	0.174	0.085	0.083	0.064	0.061
17	0.063	0.064	0.035	0.007	0.021	0.116	0.137	0.181	0.090	0.092	0.068	0.066
18	0.064	0.069	0.055	0.015	0.036	0.113	0.153	0.299	0.108	0.089	0.062	0.065
19	0.065	0.067	0.072	0.059	0.062	0.101	0.134	0.520	2.664	0.083	0.063	0.067
20	0.066	0.068	0.072	0.056	0.061	0.085	0.337	1.293	2.999	0.064	0.064	0.070
21	0.066	0.069	0.070	0.053	0.059	0.077	0.149	0.481	0.176	0.063	0.064	0.070
22	0.065	0.068	0.069	0.055	0.062	0.073	0.076	0.639	0.075	0.063	0.063	0.068
23	0.061	0.064	0.065	0.054	0.059	0.071	0.075	0.484	0.069	0.059	0.055	0.060
24	0.057	0.063	0.057	0.054	0.060	0.064	0.062	0.061	0.057	0.056	0.053	0.058

\$0.047/kWh

2025 PTO (Lock-In / Opt-Out)

2025 Weekday Base Export Compensation (no adders)												
	Jan	Feb	Mar	Apr	May	June	July	Aug	Sept	Oct	Nov	Dec
1	0.199	0.186	0.149	0.096	0.142	0.138	0.147	0.249	0.247	0.184	0.184	0.200
2	0.181	0.179	0.161	0.102	0.163	0.143	0.148	0.200	0.202	0.181	0.188	0.203
3	0.189	0.185	0.166	0.107	0.182	0.149	0.163	0.199	0.199	0.185	0.184	0.195
4	0.189	0.191	0.166	0.122	0.185	0.160	0.162	0.205	0.187	0.186	0.181	0.191
5	0.191	0.196	0.166	0.112	0.171	0.141	0.155	0.206	0.187	0.189	0.184	0.192
6	0.197	0.198	0.156	0.095	0.125	0.133	0.149	0.195	0.187	0.184	0.191	0.202
7	0.203	0.191	0.146	0.083	0.095	0.110	0.146	0.187	0.179	0.180	0.187	0.213
8	0.172	0.168	0.123	0.051	0.035	0.057	0.112	0.171	0.168	0.157	0.136	0.171
9	0.128	0.069	0.059	0.015	0.009	0.033	0.069	0.108	0.105	0.111	0.082	0.145
10	0.071	0.045	0.018	0.006	0.009	0.039	0.063	0.115	0.086	0.080	0.062	0.098
11	0.057	0.037	0.011	0.006	0.010	0.045	0.069	0.112	0.084	0.068	0.054	0.076
12	0.039	0.025	0.009	0.004	0.013	0.055	0.070	0.117	0.080	0.066	0.052	0.065
13	0.035	0.021	0.008	0.002	0.012	0.062	0.072	0.114	0.079	0.071	0.056	0.062
14	0.027	0.018	0.009	0.001	0.014	0.078	0.131	0.132	0.088	0.072	0.057	0.063
15	0.026	0.018	0.008	0.001	0.010	0.106	0.251	0.253	0.104	0.079	0.063	0.061
16	0.040	0.018	0.011	0.000	0.002	0.131	0.333	0.468	0.112	0.084	0.097	0.092
17	0.149	0.080	0.034	0.000	0.003	0.145	0.359	0.589	0.141	0.097	0.224	0.213
18	0.207	0.220	0.087	0.002	0.012	0.162	0.440	0.899	0.248	0.221	0.219	0.207
19	0.184	0.172	0.196	0.081	0.129	0.238	0.441	0.896	0.443	0.234	0.201	0.205
20	0.182	0.178	0.191	0.190	0.279	0.288	0.427	0.722	0.448	0.225	0.196	0.201
21	0.188	0.187	0.186	0.167	0.263	0.226	0.219	0.701	0.371	0.216	0.193	0.198
22	0.198	0.188	0.163	0.104	0.172	0.201	0.213	0.606	0.313	0.202	0.192	0.205
23	0.195	0.187	0.145	0.093	0.154	0.172	0.174	0.554	0.296	0.198	0.188	0.202
24	0.201	0.188	0.136	0.086	0.139	0.141	0.152	0.247	0.260	0.191	0.181	0.206

\$0.046/kWh

SDG&E's EXPORT ENERGY CREDITS

2024 PTO (YR2025)												
2025 Weekday Base Export Compensation (no adders)												
	Jan	Feb	Mar	Apr	May	June	July	Aug	Sept	Oct	Nov	Dec
1	0.055	0.056	0.057	0.057	0.063	0.058	0.059	0.062	0.064	0.058	0.058	0.057
2	0.055	0.055	0.053	0.047	0.053	0.051	0.053	0.059	0.054	0.054	0.054	0.056
3	0.055	0.054	0.054	0.043	0.052	0.051	0.052	0.058	0.054	0.054	0.054	0.056
4	0.054	0.053	0.055	0.043	0.051	0.051	0.052	0.057	0.054	0.054	0.054	0.056
5	0.055	0.054	0.055	0.044	0.053	0.052	0.053	0.057	0.053	0.054	0.054	0.056
6	0.057	0.058	0.055	0.048	0.058	0.052	0.053	0.057	0.054	0.055	0.055	0.057
7	0.059	0.064	0.059	0.050	0.060	0.056	0.056	0.058	0.056	0.056	0.056	0.060
8	0.060	0.066	0.058	0.039	0.039	0.053	0.055	0.059	0.058	0.056	0.056	0.061
9	0.058	0.052	0.046	0.011	0.023	0.051	0.056	0.061	0.054	0.054	0.054	0.062
10	0.058	0.048	0.035	0.008	0.022	0.053	0.058	0.070	0.061	0.055	0.055	0.062
11	0.057	0.045	0.035	0.007	0.021	0.051	0.057	0.069	0.057	0.056	0.056	0.060
12	0.055	0.044	0.032	0.007	0.019	0.050	0.056	0.066	0.056	0.055	0.055	0.060
13	0.055	0.041	0.030	0.008	0.018	0.049	0.056	0.066	0.055	0.055	0.055	0.059
14	0.055	0.041	0.028	0.009	0.017	0.049	0.056	0.066	0.055	0.055	0.055	0.059
15	0.054	0.044	0.028	0.008	0.017	0.049	0.056	0.188	0.176	0.055	0.055	0.059
16	0.055	0.048	0.031	0.006	0.017	0.050	0.056	0.307	0.305	0.286	0.286	0.061
17	0.063	0.063	0.033	0.007	0.020	0.051	0.058	0.551	0.319	0.407	0.407	0.066
18	0.062	0.068	0.053	0.015	0.034	0.404	0.189	1.057	0.341	0.420	0.420	0.064
19	0.061	0.064	0.070	0.058	0.062	0.414	0.297	1.299	2.887	0.410	0.410	0.064
20	0.062	0.064	0.071	0.055	0.060	0.188	0.455	1.976	3.221	0.410	0.410	0.065
21	0.062	0.065	0.068	0.051	0.058	0.075	0.149	0.829	0.292	0.064	0.064	0.067
22	0.062	0.066	0.067	0.053	0.059	0.069	0.070	0.634	0.070	0.061	0.061	0.066
23	0.059	0.062	0.064	0.054	0.059	0.067	0.067	0.481	0.066	0.058	0.058	0.059
24	0.056	0.062	0.057	0.054	0.059	0.064	0.063	0.062	0.056	0.055	0.055	0.058

\$0.045/kWh

2025 PTO (Lock-In / Opt-Out)												
2025 Weekday Base Export Compensation (no adders)												
	Jan	Feb	Mar	Apr	May	June	July	Aug	Sept	Oct	Nov	Dec
1	0.083	0.082	0.063	0.074	0.075	0.076	0.074	0.083	0.088	0.084	0.081	0.085
2	0.081	0.081	0.064	0.071	0.071	0.070	0.069	0.084	0.084	0.083	0.081	0.080
3	0.079	0.082	0.064	0.073	0.072	0.069	0.066	0.079	0.082	0.077	0.077	0.077
4	0.079	0.079	0.063	0.072	0.072	0.072	0.064	0.076	0.077	0.075	0.077	0.076
5	0.081	0.082	0.063	0.068	0.072	0.070	0.062	0.075	0.076	0.074	0.081	0.080
6	0.085	0.083	0.066	0.071	0.068	0.072	0.062	0.076	0.080	0.078	0.083	0.086
7	0.087	0.076	0.067	0.067	0.062	0.068	0.065	0.073	0.078	0.079	0.080	0.088
8	0.083	0.072	0.066	0.061	0.057	0.066	0.062	0.064	0.066	0.070	0.069	0.077
9	0.069	0.052	0.045	0.012	0.028	0.052	0.058	0.060	0.059	0.061	0.061	0.070
10	0.063	0.040	0.021	0.007	0.015	0.041	0.050	0.059	0.057	0.057	0.059	0.067
11	0.060	0.036	0.016	0.007	0.011	0.039	0.053	0.059	0.056	0.055	0.059	0.065
12	0.058	0.035	0.019	0.007	0.013	0.037	0.052	0.058	0.055	0.055	0.058	0.061
13	0.057	0.032	0.015	0.006	0.008	0.035	0.051	0.058	0.054	0.054	0.058	0.060
14	0.056	0.031	0.014	0.004	0.006	0.040	0.048	0.058	0.054	0.054	0.055	0.059
15	0.055	0.029	0.017	0.001	0.005	0.037	0.044	0.059	0.054	0.054	0.054	0.059
16	0.057	0.029	0.014		0.005	0.033	0.047	0.062	0.056	0.053	0.062	0.066
17	0.076	0.061	0.025	0.001	0.011	0.031	0.048	0.073	0.067	0.057	0.087	0.089
18	0.095	0.097	0.062	0.007	0.030	0.046	0.061	0.645	0.119	0.086	0.089	0.090
19	0.091	0.086	0.079	0.077	0.077	0.082	0.090	0.674	0.360	0.098	0.083	0.088
20	0.084	0.080	0.078	0.073	0.080	0.079	0.096	0.778	0.485	0.096	0.081	0.084
21	0.083	0.081	0.075	0.071	0.072	0.083	0.102	0.888	0.284	0.086	0.081	0.084
22	0.085	0.076	0.077	0.071	0.070	0.078	0.086	0.701	0.137	0.083	0.085	0.086
23	0.085	0.083	0.065	0.071	0.071	0.072	0.077	0.680	0.133	0.090	0.085	0.087
24	0.086	0.084	0.063	0.069	0.073	0.072	0.074	0.084	0.091	0.086	0.084	0.087

\$0.037/kWh

AVOIDED COST CALCULATOR (ACC)

➤ The 2024 Update Main Takeaways:

- Reduction in the most lucrative export hours (> \$1/kWh)
- Larger window of opportunity for higher-valued credits
- Most lucrative export credits shifted from September to August
- Greater opportunities for an energy storage system
- Overall, reduced value of exports during prime solar production hours (10 a.m.- 3 p.m.)
 - PG&E: \$0.044/kWh to \$0.039/kWh
 - SCE: \$0.047/kWh to \$0.046/kWh
 - SDG&E: \$0.045/kWh to \$0.037/kWh

NEM PROGRAMS

- Easily-selectable, fully configured net metering/billing details for each utility

NEM Details

[View NEM Program](#)

* NEM Program

NBT (PTO 2025, YR 2025) ▼

Notes

* Wholesale Energy Rate ?

Retail Supply Details

NEM Programs

NBT (2023)

NBT (Non-Legacy, YR 2025)

NBT (PTO 2024, YR 2024)

NBT (PTO 2024, YR 2025)

NBT (PTO 2025, YR 2025)

Proposed 2025 ACC (CALSSA)

SELF-GENERATION INCENTIVE PROGRAM (SGIP)

- Incentivizes the adoption of distributed energy resources
- A multi-step structure encourages early adoption
- Incentive categories:
 - General market (10-15%)
 - Equity (85%)
 - Equity Resilience (~100%)

Table 4.1.1 Incentive Rates for the General Market Budget Categories of the SGIP

Budget Category	Step 1	Step 2	Step 3	Step 4	Step 5	Step 6	Step 7
Small Residential Storage (\$/Wh)	\$0.50	\$0.40	\$0.35	\$0.30	\$0.25	\$0.20	\$0.15
Large-Scale Storage (\$/Wh)	\$0.50	\$0.40	\$0.35	\$0.30	\$0.25	N/A	N/A
Large-Scale Storage Resiliency Adder (\$/Wh)	\$0.15	\$0.15	\$0.15	\$0.15	\$0.15	N/A	N/A
Large-Scale Storage (w/ ITC) (\$/Wh)	\$0.36	\$0.29	\$0.25	\$0.22	\$0.18	N/A	N/A

SGIP BUDGET FOR LARGE-SCALE STORAGE PROJECTS

Currently Displayed: Large-Scale Storage as of 12/6/2024

	CSE	SCE	SCG	PG&E
Step Status	Waitlist	Open	Waitlist	Open
Active Step	4	5	5	5
Step Opening Date	June 19, 2024	June 19, 2024	June 19, 2024	June 19, 2024
Days in Step	170	170	170	170
Authorized Collections	\$17,401,755.28	\$23,838,476.60	\$6,547,373.77	\$29,801,512.50
Reallocations	\$15,104,552.96	\$22,148,215.86	\$6,299,761.96	\$24,415,139.07
Authorized Rollover	\$4,579,806.98	\$17,206,911.31	\$4,871,754.39	\$34,292,357.77
Allocated Funds	\$6,451,606.71	\$18,545,195.87	\$5,118,175.62	\$30,351,116.69
Available Funds	\$425,402.59	\$351,976.18	\$1,190.58	\$9,327,614.51

SELF-GENERATION INCENTIVE PROGRAM (SGIP)

➤ **Newest updates to SGIP:**

- SGIP applicants installing storage systems must enroll in a qualified Demand Response program like PDP or CPP
- Legacy NEM customers that participate in SGIP must transition to the Net Billing Tariff

Electric Utility	Demand Response Program
Pacific Gas and Electric	Capacity Bidding Program (CBP)
Pacific Gas and Electric	Peak Day Pricing
Pacific Gas and Electric	SmartRate
San Diego Gas and Electric	Capacity Bidding Program (CBP)

Tariff Revisions

As a result, NEM/NEM2 tariffs were modified to add the following language:

Pursuant to D.22-12-056, the addition of energy storage to the Customer's existing Generating Facility shall not disqualify Customer from the remainder of their 20-year Transition Period on this Schedule; however, customers adding storage to their existing Generating Facility through participation in the Self-Generation Incentive Program (SGIP) will be required to transition to the Net Billing Tariff as provided in D.24-03-071 if they apply and have a reservation accepted on or after June 4, 2024. Customers participating in the following SGIP budget categories, as defined in D.24-03-071, are exempt from this requirement: Residential Solar and Storage Equity, low income qualified Equity Resiliency residential, and San Joaquin Valley Residential.

DEMAND-SIDE GRID SUPPORT

- DSGS is an incentive for customers that provide load reduction and backup generation during extreme events
- Energy Toolbase participates in Option 3: Market-Aware Behind-the-Meter Battery Storage
- It's incredibly easy to model DSGS and enroll through ETB Developer

Monthly BTM Storage Capacity Prices by Month (\$/kW)			
Month	4-Hour	3-Hour	2-Hour
May	\$9.00	\$8.10	\$6.75
June	\$9.30	\$8.37	\$6.98
July	\$16.80	\$15.12	\$12.60
August	\$18.00	\$16.20	\$13.50
September	\$19.20	\$17.28	\$14.40
October	\$10.50	\$9.45	\$7.88
Annual Total	\$82.80	\$74.52	\$62.10

FROM PROJECT CONCEPTION THROUGH END OF LIFE

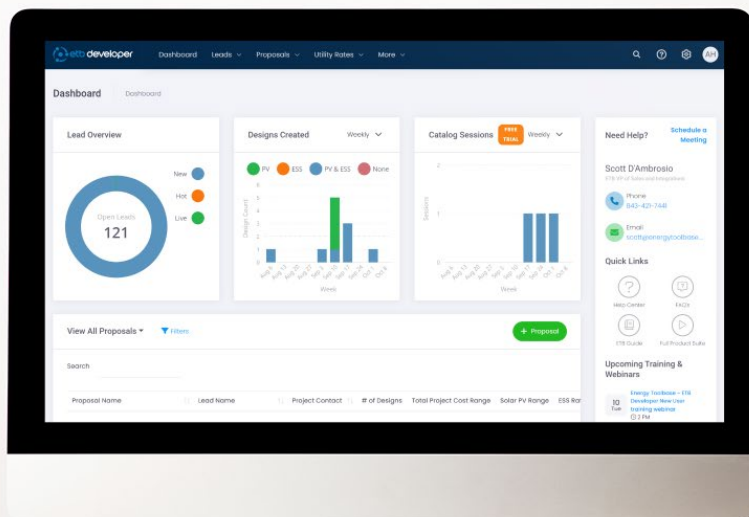
Our Team & Suite of Products Takes You Through Every Step of Your Project's Lifecycle



 contact@energytoolbase.com



Q & A



THANK YOU!

CONTACT INFORMATION



(866) 303-7786



contact@energytoolbase.com



www.energytoolbase.com